

Государственное бюджетное профессиональное образовательное учреждение
«Южно-Уральский государственный колледж»

Утверждаю:

Председатель приёмной комиссии
_____ Д.В. Петров

ПЦК «Изобразительные
и прикладные виды искусства»

_____ Т.Л. Савкова

ПРОГРАММА

вступительных испытаний творческой направленности
по специальности 54.02.02 Декоративно-прикладное искусство и народные промыслы
(по видам)

1. ОБЩИЕ ПОЛОЖЕНИЯ

При приеме абитуриентов на специальность 54.02.02 Декоративно-прикладное искусство и народные промыслы (по видам), у поступающих требуется наличие определенных творческих способностей, для определения которых проводятся вступительные испытания в порядке, установленном в соответствии с Федеральным законом от 29 декабря 2012 г. N 273-ФЗ «Об образовании в Российской Федерации».

Абитуриенты, поступающие на специальность 54.02.02 Декоративно-прикладное искусство и народные промыслы (по видам), проходят вступительное испытание в соответствии с требованиями:

– приказа Министерства образования и науки Российской Федерации от 02 сентября 2020 года № 457 «Об утверждении Порядка приема на обучение по образовательным программам среднего профессионального образования», зарегистрированного Министерством юстиции Российской Федерации 6 ноября 2020 г. регистрационный № 60770;

– приказа Министерства образования и науки Российской Федерации от 11 декабря 2015 г. № 1456 «О внесении изменений в Порядок приема на обучение по образовательным программам среднего профессионального образования, утвержденный приказом Министерства образования и науки Российской Федерации от 23 января 2014 г. № 36»

Перечень вступительных испытаний творческой направленности включает творческие задания, позволяющие определить уровень подготовленности поступающих в данной области профессиональной деятельности.

2 ПЕРЕЧЕНЬ ВСТУПИТЕЛЬНЫХ ИСПЫТАНИЙ

Вступительное испытание на специальность 54.02.02 Декоративно-прикладное искусство и народные промыслы (по видам) в форме творческого конкурса.

Творческий конкурс — это экзамен, включающий выполнение практических квалификационных заданий и оценку портфолио, позволяющий оценить творческие способности абитуриента.

Вступительные испытания включают в себя два этапа: **заочный и очный**.

На **заочном этапе** абитуриент самостоятельно формирует и предоставляет на очный этап:

– *Творческое портфолио* (10-15 работ, созданных абитуриентом по рисунку, живописи и декоративной композиции. Приветствуется наличие работ по разработке продуктов декоративно-прикладного искусства. Портфолио представляется в распечатанном виде формата А4 в папке.

Портфолио – это презентация, включающая лучшие работы абитуриента

демонстрирующие навыки, умения и знания по профилю 54.02.02 Декоративно-прикладное искусство и народные промыслы (по видам).

Очный этап выполняется в колледже, согласно графику вступительных испытаний и содержит выполнение квалификационного задания по:

- рисунку;
- декоративной композиции.

3. СОДЕЖАНИЕ ВСТУПИТЕЛЬНЫХ ИСПЫТАНИЙ

РИСУНОК

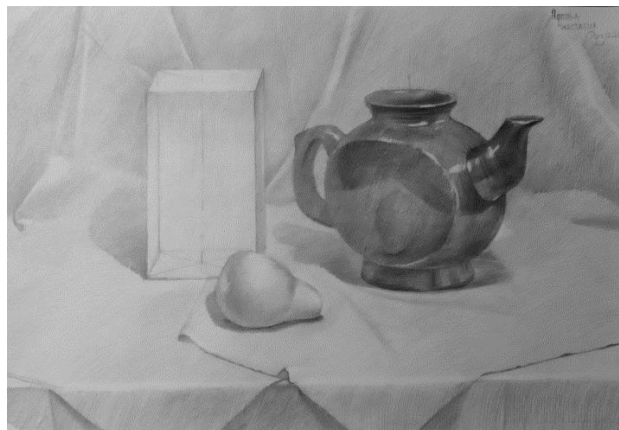
Задание: «Выполнение тонального рисунка натюрморта».

Натюрморт состоит из 3-4 предметов быта простых и четких по форме (наличие цилиндрической и кубической формы) с драпировками.

Материалы исполнения: графитный карандаш, бумага формата А3. Время исполнения: 6 академических часов.

Требования: грамотно расположить натюрморт в заданном формате, выдержать масштаб изображения к формату, определить пропорции предметов, построить предметы натюрморта с учетом линейной перспективы, передать объем предметов средствами тонального рисунка.

Пример выполнения натюрморта с натуры



КОМПОЗИЦИЯ

Задание «Выполнение декоративного натюрморта в цвете».

Выполнение декоративной композиции натюрморта в цвете с помощью предложенных референсов на формате А3.

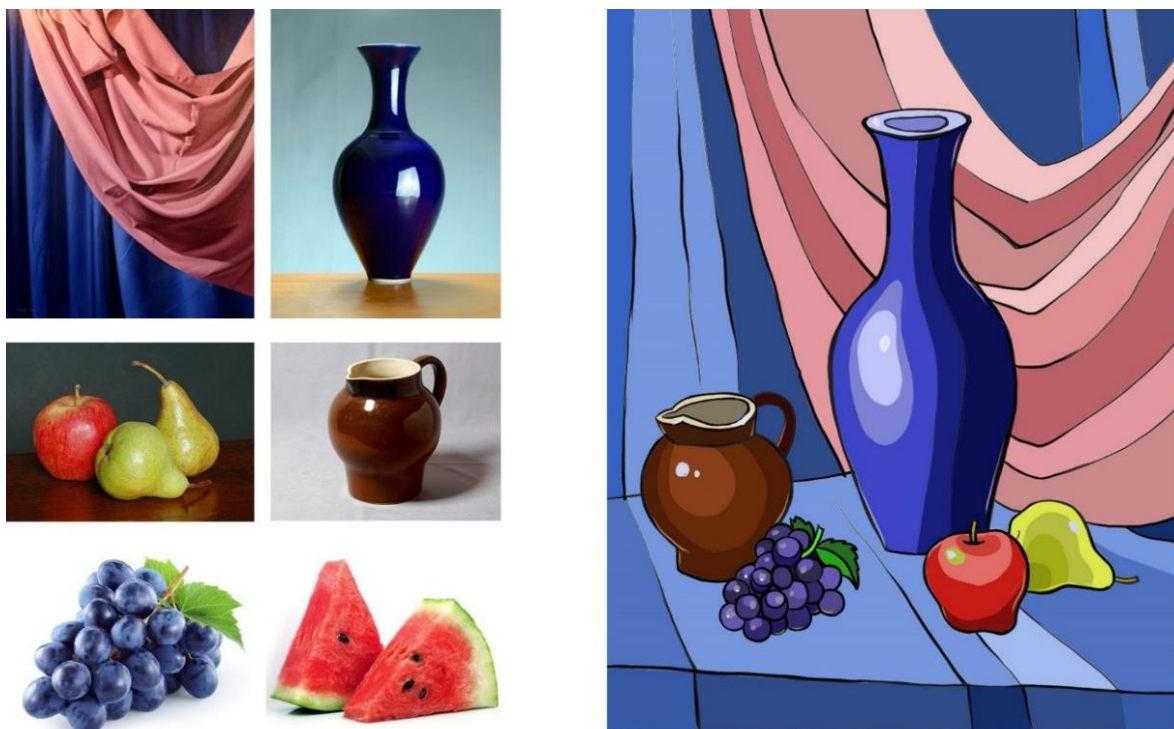
Техника и материал исполнения: гуашь, бумага формата А3

Время исполнения: 6 академических часов.

Требования: составить натюрморт из предложенных предметов, организовать

плоскость листа; выявить главное в композиции средствами декоративной композиции;
найти цветовое решение в ограниченной цветовой гамме.

Пример выполнение декоративного натюрморта



Примеры выполнения работ по вступительным испытаниям



Декоративная композиция

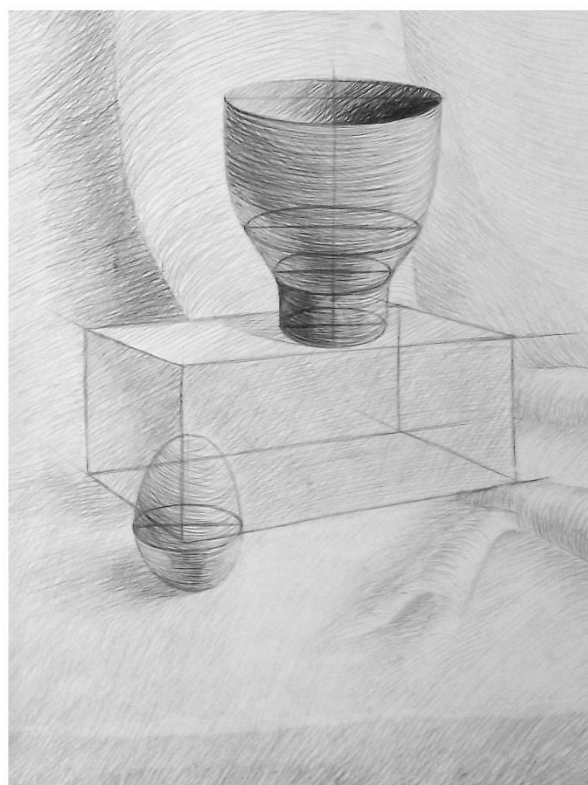


Рисунок с натуры

4. КРИТЕРИИ ОЦЕНКИ ВСТУПИТЕЛЬНЫХ ИСПЫТАНИЙ.

Критерии оценки вступительных испытаний в форме творческого конкурса по специальности 54.02.02 Декоративно-прикладное искусство и народные промыслы (по видам) направлены на выявление уровня подготовленности поступающих и умения использовать полученные знания при выполнении квалификационных заданий.

Творческий конкурс оценивается по 100-балльной шкале. Максимальное количество баллов – 100 баллов, минимальное – 0 баллов. Распределение максимального количества баллов по содержанию и этапам распределяется следующим образом:

Содержание вступительного испытания	Максимальный балл
Портфолио	10 баллов
Тональный рисунок с натуры	40 баллов
Декоративный натюрморт	50 баллов
Максимальный балл за творческий конкурс	100 баллов

По итогам творческого конкурса формируется рейтинг, который является основанием для зачисления.

Основные критерии оценки:

Содержание вступительного испытания	Критерии оценивания	МАХ балл
Портфолио		0-10
	– наличие и качество работ по разработке продуктов графического дизайна в любом графическом редакторе;	5
	– наличие и качество работ по рисунку, живописи и творческой композиции	5
Тональный рисунок с натуры		0-40
	– гармоничная компоновка всех элементов натюрморта в листе и на предметной плоскости;	15
	– пропорциональность предметов относительно друг друга;	5
	– грамотное линейно-конструктивное построение натюрморта с учетом перспективы;	10
	– выделение плановости с помощью тона линий.	10
Декоративный натюрморт		0-50
	– наличие композиционного центра (доминанты), соразмерность элементов композиции;	10
	– декоративность композиционного решения;	10
	– уровень сложности композиционного построения;	5
	– соответствие композиционного решения выбранным элементам;	15
	– гармоничное цветовое решение композиции.	10
	Максимальный балл за творческий конкурс	100

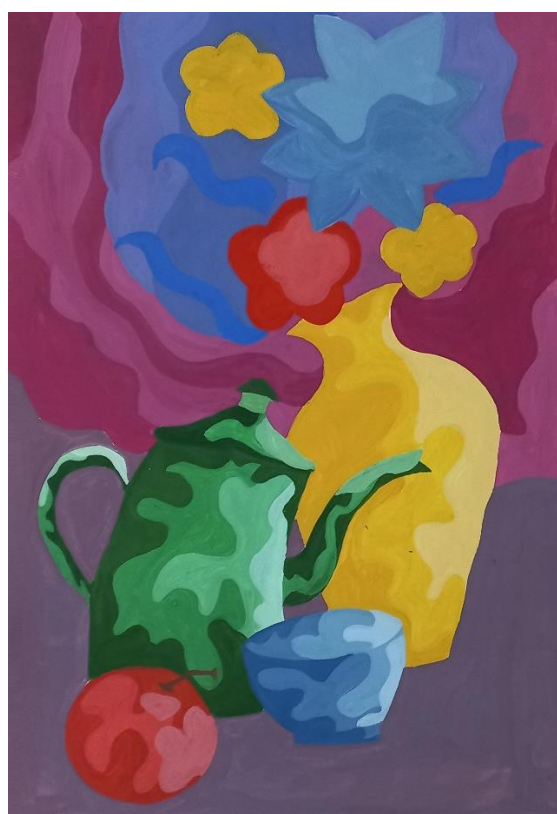
5. ПРАВИЛА И ПОРЯДОК ПРОВЕДЕНИЯ ВСТУПИТЕЛЬНЫХ ИСПЫТАНИЙ

5.1. До начала вступительных испытаний по специальности абитуриенты имеют право на групповую консультацию с преподавателем (членом экзаменационной комиссии). На консультации определяется задача и технические требования к заданию на вступительных испытаниях. Преподаватель проводит анализ работ из методического фонда по теме задания, рассматриваются примеры типичных ошибок.

5.2. На консультации с преподавателем (членом экзаменационной комиссии) определяется круг заданий, порядок проведения вступительных испытаний.

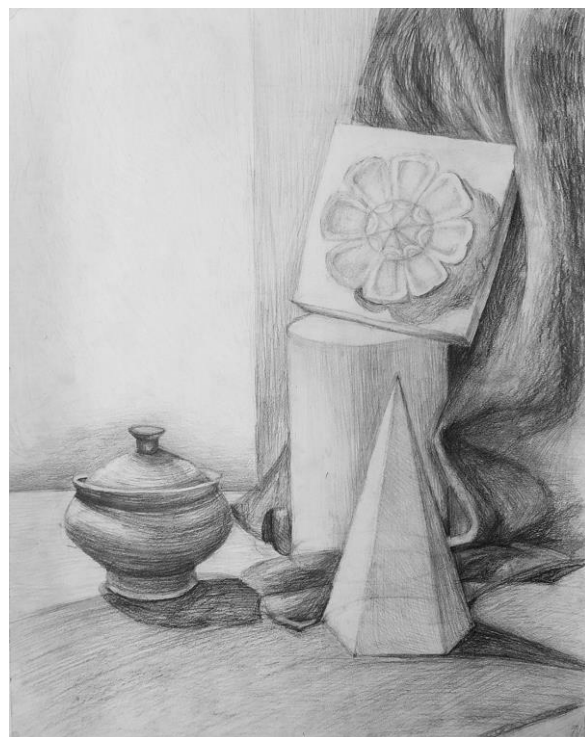
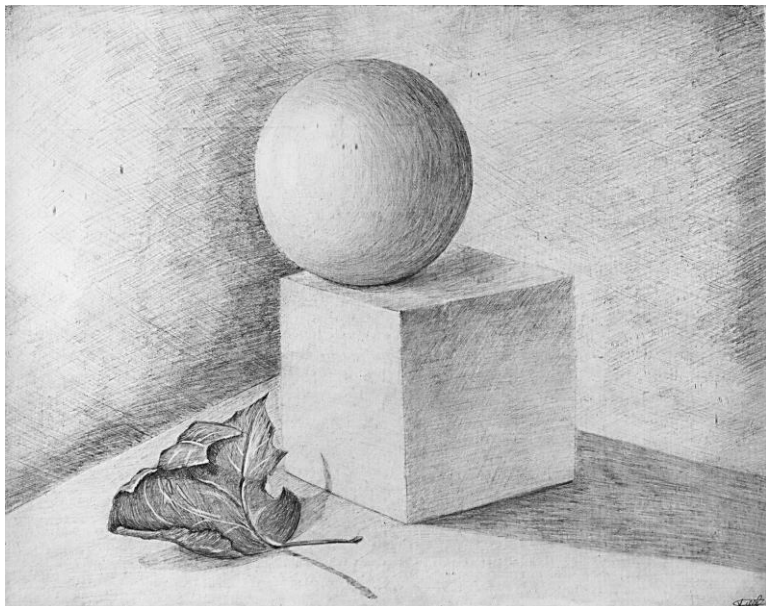
5.3. Результаты вступительного испытания публикуются на официальном сайте колледжа (<http://www.uugk.ru/>) на следующий день после сдачи.

Примеры декоративной композиции



Пример творческого портфолио

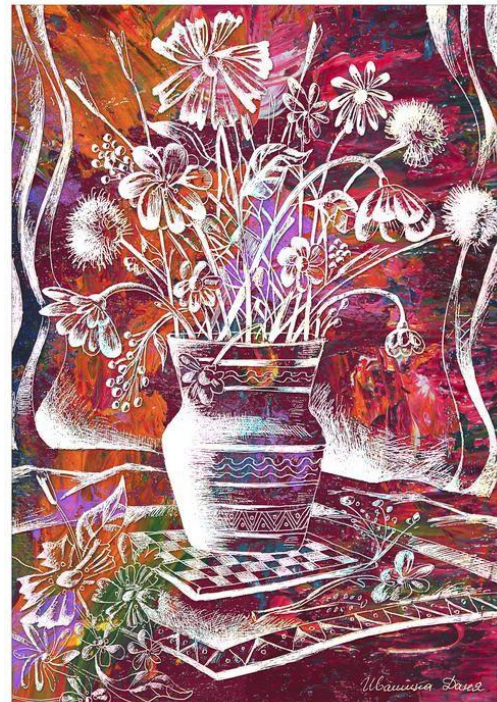
Академический рисунок



Академическая живопись



Творческая композиция



Примеры декоративно-прикладного искусства

